

TELEVISIÓN EN ABIERTO Contribución a la sociedad española



5,9% - 6,9%
PIB

*Las ICC en
la economía
española*



4,2% - 5,2%
Empleo

ICC: Industrias Culturales y Creativas. Guide on Surveying the Economic Contribution of the Copyright Industries 2015 Revised Edition, WIPO. Intellectual property rights intensive industries: contribution to economic performance and employment in the European Union 2013, EPO-OHIM.

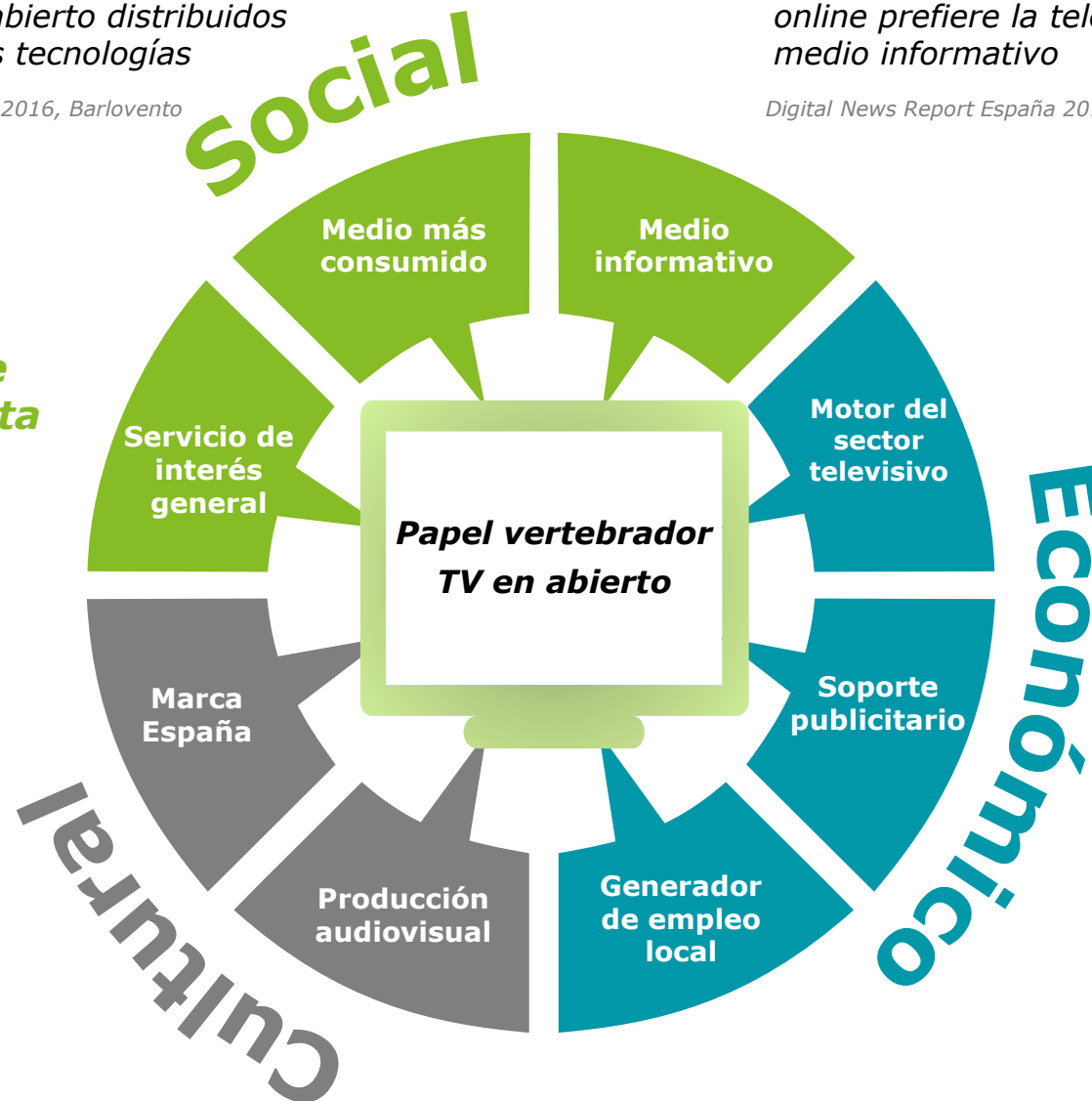
93% de la audiencia se concentra en canales en abierto distribuidos por TDT y otras tecnologías

Análisis Televisivo Año 2016, Barlovento

44% de los usuarios de noticias online prefiere la televisión como medio informativo

Digital News Report España 2016, Reuters Institute, CISDL

- **Universal**
- **Accesible**
- **Gratuita**



63% del volumen del sector televisivo en ingresos y subvenciones

Informe Económico Sectorial de las Telecomunicaciones y el Audiovisual 2016, CNMC

39% de la inversión publicitaria en medios convencionales (soporte más elegido)

Estudio Infoadex de la Inversión Publicitaria en España 2017

España, 4º país del mundo en venta internacional de formatos televisivos

The Wit Guide to Scripted Formats 2014, miptv, mipcom

68% de la financiación de obras europeas (LGCA)

Informe anual FOE 2015, CNMC

80% del empleo audiovisual de las comunidades autónomas

Libro Televisión Abierta. Situación actual y Tendencias de futuro de la TDT, COI, 2017

Concha Iglesias Jiménez

Socio responsable de la Industria de Medios de Comunicación y Entretenimiento y la Industria de Tecnología en España

Tel. +34 914 432 882
Móvil +34 628 054 421
coiglesias@deloitte.es

Jorge Bujía

Manager de consultoría de la Industria de Medios de Comunicación y Entretenimiento

Tel. +34 914 432 928
Móvil +34 626 593 209
jbujia@deloitte.es

Esta infografía forma parte del documento "Televisión en abierto, contribución a la sociedad española: papel vertebrador de la televisión en abierto en el marco de las Industrias Culturales y Creativas", preparado para el grupo Televisión Abierta de acuerdo con los términos y condiciones establecidos en la carta propuesta de 9 de mayo de 2017, por lo que no aceptamos responsabilidad, deber ni obligación hacia ninguna otra persona física o jurídica que pueda tener acceso a los mismos, no pretendiendo la información contenida en ellos en modo alguno constituir una base sobre la que un tercero pueda tomar decisiones, ni suponiendo ningún consejo o recomendación positiva o negativa por nuestra parte.

Deloitte se refiere a Deloitte Touche Tohmatsu Limited (private Company limited by guarantee, de acuerdo con la legislación del Reino Unido) y a su red de firmas miembro, cada una de las cuales es una entidad independiente. En www.deloitte.com/about se ofrece una descripción detallada de la estructura legal de Deloitte Touche Tohmatsu Limited y sus firmas miembro.

Deloitte presta servicios de auditoría, asesoramiento fiscal y legal, consultoría y asesoramiento en transacciones corporativas a entidades que operan en un elevado número de sectores de actividad. Con una red de firmas miembro interconectadas a escala global que se extiende por más de 150 países, Deloitte aporta las mejores capacidades y un servicio de máxima calidad a sus clientes, ofreciéndoles la información que necesitan para abordar los complejos desafíos a los que se enfrentan. Deloitte cuenta en la región con más de 200.000 profesionales, que han asumido el compromiso de convertirse en modelo de excelencia.

Esta publicación contiene exclusivamente información de carácter general, y Deloitte Touche Tohmatsu Limited, Deloitte Global Services Limited, Deloitte Global Services Holdings Limited, la Verein Deloitte Touche Tohmatsu, así como sus firmas miembro y las empresas asociadas de las firmas mencionadas (conjuntamente, la "Red Deloitte"), no pretenden por medio de esta publicación, prestar servicios o asesoramiento en materia contable, de negocios, financiera, de inversiones, legal, fiscal u otro tipo de servicio o asesoramiento profesional. Esta publicación no podrá sustituir a dicho asesoramiento o servicios profesionales, ni será utilizada como base para tomar decisiones o adoptar medidas que puedan afectar a su situación financiera o a su negocio. Antes de tomar cualquier decisión o adoptar cualquier medida que pueda afectar a su situación financiera o a su negocio, debe consultar con un asesor profesional cualificado. Ninguna entidad de la Red Deloitte se hace responsable de las pérdidas sufridas por cualquier persona que actúe basándose en esta publicación.